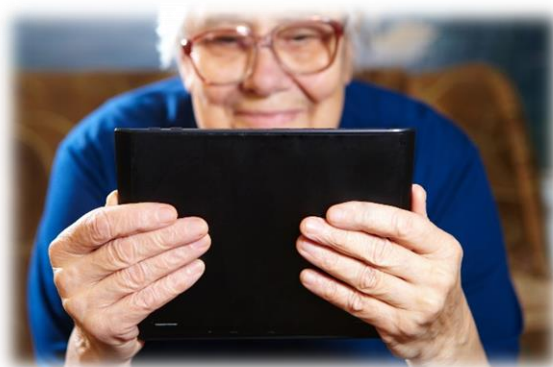




Montauban, le 19 juin 2020

Chers résidents, chères familles,

Nous venons de recevoir les recommandations de l'Agence Régionale de Santé qui nous invite à nous engager dans un retour progressif à la normale. Il s'agit d'une excellente nouvelle ! Mais comme cela a toujours été le cas aux Floralties depuis le début de l'épidémie, nous avons anticipé les recommandations en autorisant les visites sur plages horaires puis sans rendez-vous dès le 13 juin 2020.



Nous sommes ravis d'avoir rouvert le grand portail et de vous revoir tendrement vous promener parmi vos proches, à proximité des plants de fleurs du jardin thérapeutique. Notre établissement se veut ouvert, chaleureux et accessible. C'est pourquoi, malgré tous les efforts de nos équipes, le confinement est apparu comme une période « contre nature » bien qu'elle s'avérât nécessaire. En effet, sans le confinement et ses mesures restrictives, nous ne pourrions envisager dès à présent un retour progressif à la normale.

Actuellement, voici les principales mesures de protection des résidents que nous souhaitons encore maintenir :

- **Les visites des proches :** envisageables sans rendez-vous, nous les limitons pour l'instant à deux visiteurs dans la chambre du résident. Le nombre de visiteurs est en revanche illimité dans les jardins des Floralties. Il est à noter que l'inscription des personnes extérieures sur le registre des visiteurs doit être un réflexe qui a vocation à perdurer.
- **Les repas avec les résidents :** aménagées dans le cadre d'une plus grande distanciation physique des résidents, les salles de restaurant ne sont pas encore accessibles aux proches.

- **Les sorties temporaires** : nous souhaitons que vous retrouviez l'intimité et la proximité qui ont pu vous manquer ; nous autorisons donc les sorties temporaires jusqu'à une absence de 12 heures. Mais pour en assurer le suivi sanitaire par notre équipe pluridisciplinaire, nous vous demandons de bien vouloir utiliser le formulaire joint à ce courrier.
- **Le pôle d'activités et de soins adaptés** : le PASA a rouvert ses portes et se fait un plaisir d'accueillir les résidents des étages depuis le 15 juin 2020.
- **L'intervention des bénévoles et des professionnels** : à nouveau autorisée sous réserve que les intervenants extérieurs approuvent notre charte, elle permet aux résidents de bénéficier d'une plus large offre de soins et d'animations en toute sécurité.
- **Les admissions et les rendez-vous à un mois** : les visites de préadmission sont à nouveau autorisée en présentiel. De même, les rendez-vous à un mois avec les familles peuvent aussi avoir lieu au sein de l'établissement.
- **Les gestes barrières** : comme le port du masque, les gestes barrières doivent perdurer et devenir notre réflexe quotidien tant qu'un vaccin contre le Covid-19 n'aura pu voir le jour. En effet, nos aînés sont des personnes vulnérables qui méritent tout notre respect et notre vigilance.
- **Notre cellule Coronavirus** : elle reste active et joignable 24h/24h au numéro de téléphone de la résidence : 05 63 05 01 01.

La vague épidémique semble aujourd'hui derrière Les Floraties. Elle aura exigé de chacun de nous de la patience, de la rigueur, une meilleure compréhension mutuelle et de la solidarité. Elle aura permis à certains d'entre nous de découvrir la magie du « Skype », les yeux attendrissants des animaux de la mini-ferme, le nouveau journal interne « Le petit résident » que nous avons choisi de maintenir, ... Enfin, elle nous aura incontestablement soudés et rassemblés malgré un insupportable éloignement.

Le 10 juillet 2020, au moment de la sortie du pays de l'Etat d'urgence sanitaire, la plupart des mesures restrictives précédemment évoquées devraient être levées. C'est donc avec joie et enthousiasme que nous nous apprêtons à tourner cette page, en n'oubliant rien des semaines passées car elles nous rendront plus fort demain... au cas où.

Nous vous souhaitons un bel été, bien mérité, et vous assurons de notre engagement à votre service !

*Jean-Charles Madine
Directeur des Floraties*